



# VISION TOUR LIMITED PARTNERSHIP

HEAD OFFICE : 59 Niphat Phakdee Rd., Hat Yai, Songkhla 90110  
 BRANCH BANGKOK : 1181/199 Arun Amarin Rd. Bang Yi Khan, Bang Phlat, Bangkok 10700  
 ☎ 074-233027 ☎ 081-4499414 ✉ E-Mail Visiontour2006@yohoo.co.th  
 www.visiontourthailand.com



## CHINA

### CHONGQING ENSHI 5D3N

ทัวร์ เรือล เรือล...ลงชิง เอินซือ ล้อล้นสนั่นเมือง

# ชมเมือง เสริมชีส

ทัวร์เรือล เรือล...ลงชิง เอินซือ ล้อล้นสนั่นเมือง

ไม่ลงร้าน  
ไม่ขาย OPTION

รหัสทัวร์ RJ-CZCKG02  
 เดินทาง 5D 3N  
 ก.ย. - ต.ค. 2569

**8 โฮลท์**  
สวยงาม ตระการตา

- 1 หุบเขาผิงซาน
- 2 ประตูสิงโตแห่งชวียนเฉิน
- 3 นั่งเรือมังกรทงลู่ชมแสงสียามค่ำคืน
- 4 หงหยาดง
- 5 ชมถไฟฟ้าทะเลสุดดี
- 6 ถนนคนเดินเจียฟางเป็ช
- 7 หมู่บ้านโบราณฉือฮั๊ว
- 8 The ring mall of hongkong land's yorkville

จัดรถเช่าเที่ยวชมเมือง  
 ดึกดื่นเที่ยว  
 ดึก 22 สัน ไท่ซังโหล

หงหยาดง      ประตูสิงโตแห่งชวียนเฉิน      รถไฟฟ้าทะเลสุดดี

เที่ยวเต็ม 4 วัน  
โฮลท์ พิเศษ!

สุกัหม่าล่า 1 มื้อ

เปิดปิกกั๊ง 1 มื้อ

พักรักษา 4 ดาว 3 คืน

**โฮลท์ สุดว้าว!**

นั่งเรือมังกรทงลู่ชมแสงสียามค่ำคืน

เดินทางสุดว้าวด้วยรถไฟความเร็วสูงเข้า-ออกเมืองอินซือ

ราคา เริ่มต้น **20,919** บาท

รวมภาษีมูลค่าเพิ่ม 7%

บินดีก - ถึงเช้า

Airbus 320neo

ที่พักนักทรมะมี

23 คืนสนับ

อาหาร

10 มื้อ

บริการนำส่ง

วันละ 1 ขวด

中国南方航空  
CHINA SOUTHERN AIRLINES

# HIGHLIGHT

พิเศษ!  
บุฟเฟ่ต์มื้อใหญ่ลงถึง  
เปิดปากถึง



- ▲ สัมผัสความมหัศจรรย์ของสะพานน้ำมรกต **แห่งด่านสิงโต** ท่ามกลางอ้อมกอดของหุบเขาพันปี
- 🚢 **ล่องเรือมังกร** เพื่อดื่มด่ำบรรยากาศสุดอัศจรรย์ของธรรมชาติและศิลปะบรรจบกันอย่างสมบูรณ์
- 🌳 สัมผัสความมหัศจรรย์ของ 'เรือลอยนึ่งกลางอากาศ' บนน้ำใสราวกระจกใต้อ้อมกอด**หุบเขาผิงซาน**
- 🚊 มหัศจรรย์ **รถไฟฟ้าทะเลสาบ** **สถานีหลิวโจ่วป้า** แลนด์มาร์กสุดล้ำแห่งจงชิ่ง
- 🚗 **ถนนคนเดินเจี่ยฟ่างเป่ย์** ศูนย์กลางไลฟ์สไตล์ลงจิ่งชิ่ง แหล่งช้อปปิ้งสุดคึกคัก
- 🎡 **เดินเล่นเซ็กอิน หมู่บ้านโบราณจิวอี้ชิว** ย้อนรอยเสน่ห์จีนดั้งเดิมริมแม่น้ำ
- 🏞️ **เซ็กอิน ดางเจี่ยฮุย** จุดชมความยิ่งใหญ่ของแม่น้ำสองสาย และวิวดีกระเด้งแห่งจงชิ่ง

## อัตราค่าบริการ

กำหนดการเดินทาง	Ticket PNR	จำนวนที่นั่ง	ราคา		
			ผู้ใหญ่	เด็กอายุต่ำกว่า 2 ปี	พักเดี่ยว
02-06 กันยายน 2569	NEHE5V	20	20,919.-	6,000.-	4,500.-
16-20 กันยายน 2569	MK31TE	20	22,919.-	6,000.-	4,500.-
22-26 กันยายน 2569	PC9JTF	20	22,919.-	6,000.-	4,500.-
26-30 กันยายน 2569	PERWCG	20	22,919.-	6,000.-	4,500.-
30 กันยายน - 4 ตุลาคม 2569	PWNWES	20	22,919.-	6,000.-	4,500.-
10 - 14 ตุลาคม 2569	PD5W3M	20	22,919.-	6,000.-	4,500.-
14-18 ตุลาคม 2569	PWNWEK	20	22,919.-	6,000.-	4,500.-
20-24 ตุลาคม 2569	NEHE1R	20	22,919.-	6,000.-	4,500.-

**\*\*ราคาข้างต้นรวมภาษีน้ำมัน ที่ประกาศปรับเพิ่มขึ้นแล้ว**

**ประกาศ ณ วันที่ 07 เมษายน 2569 ฉบับที่ 2\*\***

โปรแกรมทัวร์	เช้า	เที่ยง	เย็น	โรงแรม
1 สนามบินนานาชาติสุวรรณภูมิ-สนามบินนานาชาติฉงชิ่ง เจียงเป่ย์ (CZ2362 BKK-CKG 00:30-05:00) บริการอาหารและน้ำดื่มบนเครื่อง	-	-	-	-
2 สนามบินนานาชาติฉงชิ่งเจียงเป่ย์-เดินทางด้วยรถไฟ ความเร็วสูงสู่เมืองเอนชือ-ประตูสิงโตแห่งเซวียนเอน (รวมค่าเข้าชม)-เรือมังกรแห่งแม่น้ำกงสุย(รวมค่า- ส่งเรือ)	 SET BOX			JIN YUAN INTERNATIONAL HOTEL หรือเทียบเท่า ★★★★★
3 ส่งเรือเข้า-ออกชมหุบเขาผิงซาน(รวมค่าส่งเรือ)- เมืองเอนชือ		 เปิดปากกั๋ง		ECHENG HOTEL (ENSHI TUJIA DAUGHTER CITY) หรือเทียบเท่า ★★★★★
4 โดยสารรถไฟความเร็วสูงสู่เมืองฉงชิ่ง-จัดรถเช่าเที่ยว เหมิน-ถนนคนเดินเจี่ยฟางเป่ย์-ตึกตะเกียบ-ตึก 22 ชั้นไควซิงโหล-หงหยาดัง-การแสดงเปลี่ยนหน้าเสววน			 บุฟเฟ่ต์ หม้อไฟ	HOLIDAY INN EXPRESS CHONGQING LINGKONG หรือเทียบเท่า ★★★★★
5 ชมรถไฟฟ้าทะลุตึก สถานีหลี่จื่อป้า-หมู่บ้านโบราณ ชื่อซีไห่ว-The Ring Mall-สนามบินนานาชาติฉงชิ่ง เจียงเป่ย์-สนามบินนานาชาติสุวรรณภูมิ (CZ2361 CKG-BKK 21:15-23:30) บริการอาหารและน้ำดื่มบนเครื่อง		-	-	-

\*\* รายการทัวร์ข้างต้น อาจมีการสลับปรับเปลี่ยนเพื่อความเหมาะสม \*\*



บริการน้ำดื่มวันละ 1 ขวด



บริการอาหาร และน้ำดื่มบนเครื่อง

วันที่  
1

กรุงเทพฯ (สนามบินนานาชาติสุวรรณภูมิ)-สนามบินนานาชาติฉงชิ่งเจียงเป๋ย

21.00 น.

คณะพร้อมกัน ณ อาคารผู้โดยสารขาออกระหว่างประเทศ ชั้น 4 ประตู 10 สนามบินนานาชาติสุวรรณภูมิ เจ้าหน้าที่ของบริษัทฯ คอยให้การต้อนรับ และอำนวยความสะดวก ในการเช็คอินออกบัตรโดยสาร ณ เคาน์เตอร์สายการบิน **CHINA SOUTHERN AIRLINES (CZ)**

วันที่  
2

สนามบินนานาชาติฉงชิ่งเจียงเป๋ย-เมืองฉงชิ่ง-เมืองเียนซือ-ประตูสิงโตแห่งเซวียนเียน-เรือมังกรกงสุ่ย

00.30 น.

ออกเดินทางสู่ เมืองฉงชิ่ง ประเทศจีน โดยสายการบิน **CHINA SOUTHERN AIRLINES (CZ)** เที่ยวบินที่ **CZ2362**



บริการอาหารบนเครื่อง ไป และ กลับ



BKK



CKG

เที่ยวบิน

เวลาออก

เวลาถึง

CZ2362

00 : 30

05 : 00

CKG



BKK

เที่ยวบิน

เวลาออก

เวลาถึง

CZ2361

21 : 15

23 : 30

 ใช้เวลาบินประมาณ 3 ชั่วโมง 30 นาที

 บริการอาหารและเครื่องดื่มบนเครื่อง

**05.00 น.**

คณะเดินทางถึง สนามบินนานาชาติฉงชิ่ง เจียงเป่ย์ ประเทศจีน (\*\*เวลาที่ประเทศจีนจะเร็วกว่าประเทศไทย 1 ชม. ควรปรับนาฬิกาของท่านเพื่อสะดวกในการนัดหมาย\*\*) หลังผ่านพิธีตรวจคนเข้าเมืองแล้ว นำท่านเดินทางสู่ เมืองฉงชิ่ง (Chongqing) เป็นนครที่ตั้งอยู่ภาคตะวันตกเฉียงใต้ของประเทศจีน มีประวัติศาสตร์ และวัฒนธรรมที่โดดเด่น ในฐานะที่เป็นนครศูนย์กลางแห่งชาติของจีน ฉงชิ่งเป็นศูนย์กลางทางเศรษฐกิจในบริเวณต้นน้ำของลุ่มแม่น้ำแยงซี เป็นศูนย์กลางการผลิต และศูนย์กลางการขนส่ง

 บริการอาหารเช้า แบบ SET BOX (1)



นำท่านเดินทางสู่ เมืองเอนซือ (ENSHI) ด้วยรถไฟความเร็วสูง (D2234 08:30 น.-11:05 น.) ใช้เวลาเดินทางประมาณ 2.30 ชั่วโมง ตั้งอยู่ทางตอนใต้ฝั่งตะวันตกของมณฑลหูเป่ย์ (HUBEI) ภายในเขตปกครองตนเองของชนเผ่าตู่เจีย และเหมียว พื้นที่แห่งนี้มีภูมิประเทศโดดเด่นด้วยภูเขาหินปูนสลับกับถ้ำธรรมชาติจำนวนมาก จนได้รับฉายาว่าเป็น “ป่าแห่งหูเป่ย์ฝั่งตะวันตก” ลักษณะโดยรอบเต็มไปด้วยภูเขาสูง ลำธารไหลผ่านหุบเขาลึก และหมู่บ้านชนเผ่าที่ตั้งกระจายอยู่ท่ามกลางธรรมชาติ จึงถือเป็นเส้นทางท่องเที่ยวใหม่ ๆ ที่น่าสนใจสำหรับเที่ยวชมธรรมชาติและวัฒนธรรมที่แตกต่างจากเส้นทางหลัก

 บริการอาหารกลางวัน ณ ภัตตาคาร (2)

นำท่านเดินทางสู่ **ประตูสิงโตแห่งเซวียนเอิน (อุทยานซือจื่อกวน)** พื้นที่ทางธรรมชาติอันซีนที่โอบล้อมด้วยขุนเขาสลับซับซ้อนและผืนป่าอันอุดมสมบูรณ์ โดดเด่นด้วยสายน้ำสีมรกตใสสะอาดและอากาศที่บริสุทธิ์สดชื่น จุดเด่นที่สุดของอุทยานแห่งนี้คือ **สะพานลอยน้ำ (Floating Bridge)** ที่ทอดยาวกว่า 400 เมตร พาดผ่านกลางหุบเขาเหนือผืนน้ำสีเขียวใสราวกับกระจก สะพานไม้แห่งนี้ถือเป็นหนึ่งในสะพานลอยน้ำที่ยาวและสวยงามที่สุดในประเทศจีน ไฮไลท์สำคัญคือท่านจะได้สัมผัสประสบการณ์สุดพิเศษขณะรถอุทยานแล่นข้ามผ่านสะพานไม้ที่ลอยอยู่บนผิวน้ำ มอบความรู้สึกทั้งตื่นเต้นและประทับใจไปพร้อมกัน ด้วยทัศนียภาพรอบตัวที่เป็นภูเขาเขียวขจีตัดกับริ้วคลื่นบนผืนน้ำที่สะท้อนท้องฟ้าอย่างงดงาม ราวกับภาพวาดที่มีชีวิตยากจะลืมเลือน

**(ราคาทัวร์รวมค่าเข้าชม) \*\*หมายเหตุ : กรณีที่ทางอุทยานประกาศปิดด้วยเหตุผลของอุทยานฯ ทางบริษัทขออนุญาตสงวนสิทธิ์ไม่คืนเงิน หรือจัดรายการอื่นทดแทน เนื่องจากทางอุทยานได้รวมค่าใช้จ่ายไว้ทั้งหมดแล้ว\*\***



 บริการอาหารเย็น ณ ภัตตาคาร (3)

หลังจากนั้นนำท่านสัมผัสค่าคืนอันน่าหลงใหลด้วยการ **นั่งเรือมังกรงูย** ล่องไปตามลำน้ำชมความงดงามของแสงสีที่ประดับตลอดสองฝั่งน้ำ ระหว่างทางท่านจะได้เพลิดเพลินกับการแสดงพื้นเมืองอันเป็นเอกลักษณ์ของชาวญี๋ พร้อมตื่นตาตื่นใจกับไฮไลท์สำคัญ **โชว์ตีเหล็กไฟ (Iron Flower Show)** มรดกทางวัฒนธรรมที่สืบทอดกันมาอย่างยาวนาน โดยการสับตีเหล็กหลอมละลายให้กลายเป็นดอกไม้ไฟกระจายเต็มท้องฟ้าเหนือผิวน้ำ เป็นภาพที่ทั้งตื่นตาและสะท้อนถึงภูมิปัญญาและจิตวิญญาณของวัฒนธรรมท้องถิ่นได้อย่างน่าประทับใจ



พักที่ JIN YUAN INTERNATIONAL HOTEL  
หรือเทียบเท่า

วันที่  
3

นั่งเรือเข้า-ออกชมหุบเขาผิงซาน-เมืองเินซือ



บริการอาหารเช้า ณ โรงแรม (4)

นำท่านออกเดินทางสู่ **หุบเขาผิงซาน (Pingshan Canyon)** สัมผัสประสบการณ์การล่องเรือเข้า-ออก เพื่อเพลิดเพลินกับธรรมชาติภายในหุบเขาและบนผืนน้ำที่ได้รับการขนานนามว่า **"ใสที่สุดในประเทศจีน"** ด้วยความใสสะอาด ทำให้ท่านสามารถมองเห็นเงาสท้อนของเทือกเขาและท้องฟ้าบนผืนน้ำได้อย่างแจ่มชัด จนดูราวกับว่าเรือกำลังลอยละล่องอยู่กลางอากาศ (**ราคาล่องเรือรวมในราคาทัวร์**)





### บริการอาหารกลางวัน พิเศษ!!! เปิดปีกกึ่ง (5)



จากนั้นนำท่านเดินทางกลับเข้าสู่เมืองเินชือใช้เวลาเดินทางโดยประมาณ 2.30 ชั่วโมง รับประทานอาหารเย็น ณ ภัตตาคาร และนำส่งท่านเข้าสู่ที่พักเพื่อพักผ่อนตามอัธยาศัย



พักที่ ECHENG HOTEL  
(ENSHI TUJIA DAUGHTER CITY) หรือเทียบเท่า



บริการอาหารเย็น ณ ภัตตาคาร (6)

วันที่  
4

นั่งรถไฟความเร็วสูงสู่ฉงชิ่ง-จัตุรัสเจเทียนเหมิน-ถนนคนเดินเจี๋ยฟางเป่ย์-ตึกตะเกียบ-ตึก 22 ชั้น -ตลาดหงหยาดัง-การแสดงเปลี่ยนหน้ากากเสฉวน



## บริการอาหารเช้า ณ โรงแรม (7)

หลังจากนั้นนำท่านเดินทางกลับสู่ **เมืองฉงชิ่ง (Chongqing)** ด้วยรถไฟความเร็วสูง(D95 08:43 น.-11:27 น.) **ใช้เวลาเดินทางประมาณ 2.45 ชั่วโมง** เพื่อนำท่านชม **จัตุรัสเจเทียนเหมิน (Chaotianmen Square)** เป็นจุดยุทธศาสตร์สำคัญที่แม่น้ำแยงซี และแม่น้ำเจียหลิงไหลมาบรรจบกัน ปัจจุบัน คือ แลนด์มาร์กท่องเที่ยว และศูนย์กลางการค้าที่สำคัญที่สุด ประกอบด้วยจัตุรัสมิววี่, ท่าเรือสำราญ, ตลาดขายส่งสินค้า และสถาปัตยกรรม ด้านบนของจัตุรัสเจเทียนเหมินนั้นเชื่อมกับอาคารแลนด์มาร์คของฉงชิ่งอย่าง **Raffles City** อาคารสถาปัตยกรรมสุดอลังการที่มีลักษณะคล้ายเรือใบ ตั้งอยู่ตรงหัวมุมเจเทียนเหมิน เป็นทั้งห้างสรรพสินค้า โรงแรม และจุดชมวิว ซึ่งเป็นหนึ่งในจุดชมวิวที่สวยงามที่สุดของฉงชิ่ง ท่านสามารถชมวิวแม่น้ำที่แสนยิ่งใหญ่ และทิวทัศน์เมืองภูเขาฝั่งตรงข้ามที่สวยงาม



CHAOTIANMEN SQUARE

 บริการอาหารกลางวัน ณ กัดตาคาร (8)

อิสระให้ท่านช้อปปิ้ง **ถนนคนเดินเจี๋ยฟางเป่ย์ (Jiefangbei)** ตั้งอยู่บริเวณอนุสาวรีย์ปลดแอก สร้างขึ้นเพื่อรำลึกถึงชัยชนะในการทำสงครามกับญี่ปุ่น ปัจจุบันกลายเป็นศูนย์กลางทางการค้าขนาดใหญ่ใจกลางเมือง เต็มไปด้วยร้านค้ามากกว่า 3,000 ร้าน ซึ่งมีทั้งอาหาร ช้อปปิ้งมอลล์ขนาดใหญ่ ให้ท่านได้เดินชม และช้อปปิ้งกันอย่างจุใจ



จากนั้นนำท่านสู่ **ตึกตะเกียบ (Chongqing Guotai Arts Center)** แลนด์มาร์กดีไซน์ล้ำสมัย เป็นสิ่งก่อสร้างอันมีเอกลักษณ์ อาคารนี้ถูกออกแบบให้มีรูปร่างคล้ายกอง “ตะเกียบยักษ์” สีดำ และแดงที่วางซ้อนกันเป็นชั้น ๆ สร้างความประทับใจให้กับผู้พบเห็นตั้งแต่แรกเห็น นอกจากนี้จะเป็นสัญลักษณ์ที่โดดเด่นแล้ว ยังเป็นศูนย์รวมงานศิลปะที่สำคัญ มีการจัดแสดงนิทรรศการศิลปะหลากหลายประเภท ทั้งภาพวาด ประติมากรรม และการแสดงต่าง ๆ สะท้อนถึงความคิดสร้างสรรค์ และการผสมผสานระหว่างวัฒนธรรมจีนดั้งเดิมกับความทันสมัยได้อย่างลงตัว ตึกตะเกียบจึงเป็นสัญลักษณ์แห่งความภาคภูมิใจ ความเป็นเอกลักษณ์ของเมืองฉงชิ่งที่น่ามาเยือน และชื่นชมอย่างยิ่ง



นำท่านสู่ **ตึก 22 ชั้น ไคว่ซิงโหล (Kuixinglou)** สถานที่ท่องเที่ยวยอดนิยมที่มีสถาปัตยกรรมแปลกตา จุดเด่น คือ สะพานลอยฟ้าที่เชื่อมตึกสองฝั่งเข้าด้วยกัน ทำให้ทางเข้าชั้น 1 ของตึกหนึ่ง เชื่อมตรงสู่ชั้น 22 ของอีกตึก โดยเป็นจุดถ่ายทำภาพยนตร์เรื่อง Better Days และจุดถ่ายรูปชมวิวเมืองมุมสูง



นำท่านสู่ **ตลาดหงหยาดัง (Hongyadong)** เป็นแหล่งช้อปปิ้งขนาดใหญ่ของเมืองฉงชิ่ง ประเทศจีน เต็มไปด้วยร้านค้ามากมาย ตกแต่งในสไตล์จีนโบราณ ที่โดดเด่นเห็นจะเป็นสินค้าแปรรูป และเครื่องเทศ บรรยากาศโดยรอบได้อารมณ์แบบจีนโบราณ ทั้งผู้คน ร้านค้า การตกแต่ง และทิวทัศน์ที่สวยงาม ให้ท่านชมไฟยามค่ำดินของสถาปัตยกรรมจีนโบราณที่โดดเด่นตระหง่านเป็นเอกลักษณ์ของเมืองฉงชิ่ง



บริการอาหารเย็น พิเศษ!!! บุฟเฟ่ต์หม้อไฟฉงชิ่ง (9)



จากนั้นนำท่านชม **การแสดงเปลี่ยนหน้ากากเสว่น (Bian Lian)** เป็นส่วนหนึ่งของศิลปะการแสดงจิวเสว่นอันเลื่องชื่อที่นักแสดงเปลี่ยนหน้ากากหลายชั้นได้อย่างรวดเร็วในเสี้ยววินาที สื่อถึงอารมณ์ตัวละคร ถือเป็นมรดกทางวัฒนธรรมที่ล้ำค่า ซึ่งโด่งดังมากในแถบเมืองฉงชิ่ง สืบทอดกันมารุ่นสู่รุ่น ในส่วนของหน้ากานั้น เป็นสิ่งที่นักแสดงบางที่ต้องทำขึ้นเอง เพราะจะได้ทำให้เหมาะกับขนาดของใบหน้าตัวเอง ไม่งั้นอาจจะทำให้มีปัญหาตอนแสดงได้ โดยปกติการแสดงหนึ่งครั้งจะใช้หน้ากากอย่างน้อย 10 แผ่น ซึ่งหน้ากากแต่ละสีจะแสดงถึงอารมณ์ ท่าทางที่แตกต่างกันออกไป เช่น สีแดงแสดงถึง ความซื่อสัตย์ จงรักภักดี และกล้าหาญ, สีดำ แสดงถึง ความฉลาด และซื่อตรง, สีน้ำเงิน แสดงถึง คนที่เจ้าเล่ห์ เพทุบาย, สีเขียว แสดงถึง คนที่มีความหนักแน่น เป็นวีรบุรุษ, สีเหลือง แสดงถึง คนที่ก้าวร้าว อารมณ์รุนแรง และสีขาว แสดงถึง คนชั่วร้าย ททรศหักหลัง



พักที่ HOLIDAY INN EXPRESS  
CHONGQING LINGKONG HOTELหรือเทียบเท่า

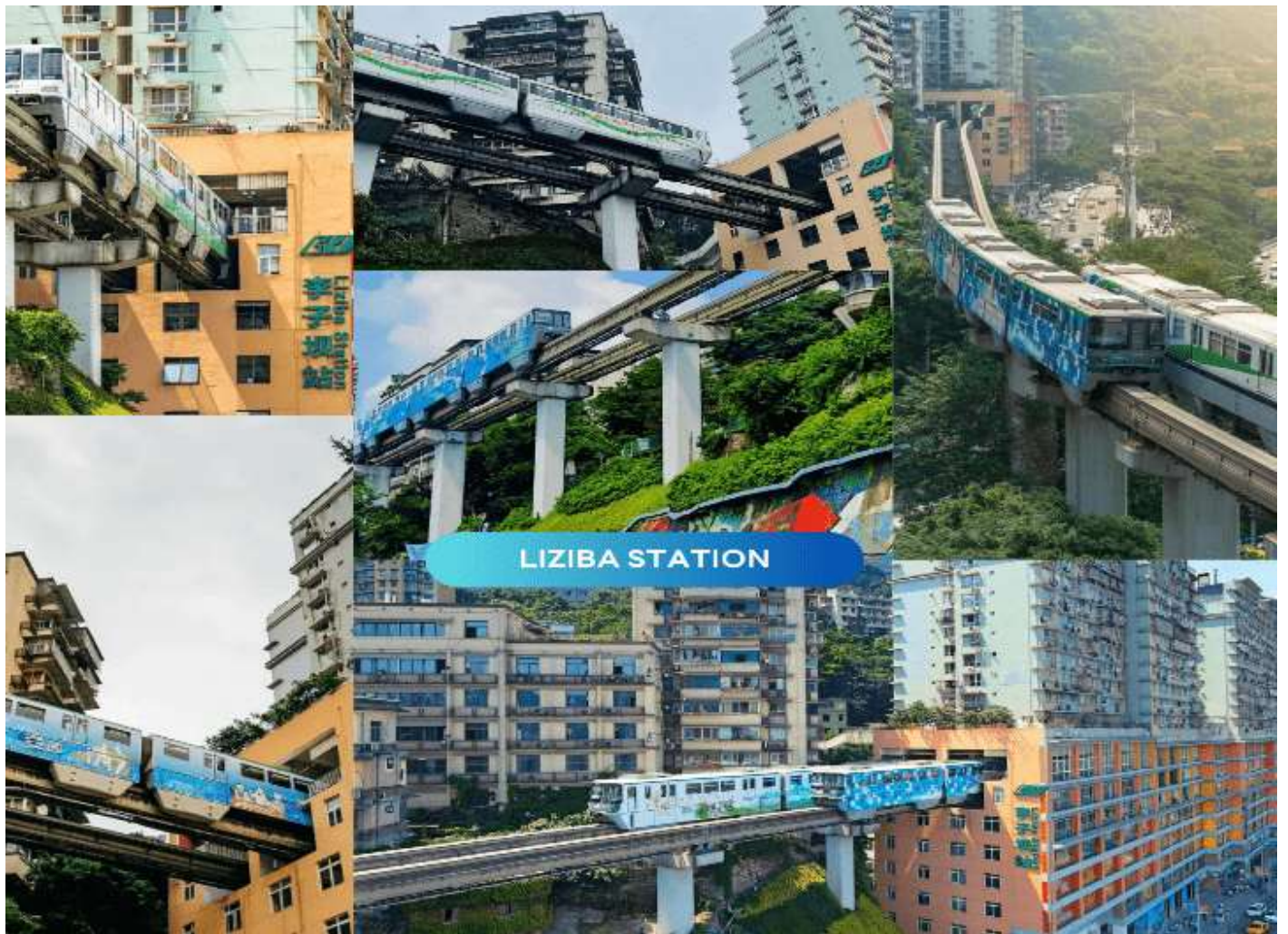
วันที่  
5

ชมรถไฟฟ้าทะลุตึกสถานีหลี่จื่อป้า-หมู่บ้านโบราณเฉีโซ่ว- The Rig Mall  
-สนามบินนานาชาติฉงชิ่งเจียงเป่ย์-สนามบินนานาชาติสุวรรณภูมิ



บริการอาหารเช้า ณ โรงแรม (10)

จากนั้นนำท่านชม **รถไฟฟ้าทะลุตึก สถานีหลี่จื่อป้า (Liziba Station)** เป็นรถไฟฟ้าชนิดพิเศษที่ถูกสร้างขึ้นบนตึกสูงถึง 19 ชั้น ที่มีประชาชนพักอาศัยอยู่อย่างหนาแน่น ตั้งแต่ตึกชั้นที่ 6 ไป จนถึงชั้นที่ 8 ถือเป็น 1 ในสถานที่สำคัญที่สะท้อนความเติบโตของจีนตลอด 70 ปี ซึ่งไม่ได้เกิดขึ้นโดยบังเอิญ Liziba คือ ตัวอย่างของความอัจฉริยะในการออกแบบการคมนาคมในเมืองภูเขาแห่งนี้ ให้สามารถพัฒนาไปข้างหน้าได้โดยไม่ต้องหยุดนิ่ง กลายเป็นภาพจำอันน่าตื่นตาตื่นใจของผู้ที่มาเยือน ไม่ว่าจะเป็นผู้โดยสารบนขบวนรถไฟ หรือผู้ที่ชมจากจุดชมวิว ต่างต้องประหลาดใจเมื่อเห็นขบวนรถไฟหายเข้าไปในตัวอาคารราวกับมายากล



นำท่านสู่ **หมู่บ้านโบราณฉีไซ่ฮว่ (Ancient Town of Ciqikou)** เป็นหมู่บ้านอนุรักษ์ทางวัฒนธรรมที่มีชนเผ่ากลุ่มน้อยหลากหลายเชื้อชาติอาศัยอยู่ อาคารบ้านเรือนภายในหมู่บ้านคงรูปแบบของสถาปัตยกรรมจีนดั้งเดิมไว้ ซึ่งให้เราได้สัมผัสกลิ่นอายย้อนยุคสมัยราชวงศ์ซ่ง หมิง และชิง พร้อมกับเลือกซื้อของที่ระลึก หรือของฝาก



ANCIENT TOWN OF CIQIKOU



อิสระอาหารกลางวันตามอัธยาศัย

นำท่านชมและสัมผัสความทันสมัย อลังการ ณ **The Ring Mall of Hongkong Land's Yorkville** เป็นการออกแบบที่ผสมผสานระหว่างเมืองและธรรมชาติ เพื่อให้ประชาชนมีศูนย์การค้าที่มีคุณภาพอากาศดีเยี่ยม ทำให้ชาวฉงชิ่งได้สูดอากาศบริสุทธิ์รวมถึงระบบนิเวศ และสิ่งแวดล้อมที่ดีต่อสุขภาพ



ได้เวลาอันสมควรนำท่านเดินทางสู่ สนามบินนานาชาติฉงชิ่ง เจียงเป๋ย...

**21.15 น.**

ออกเดินทางกลับสู่ **กรุงเทพฯ ประเทศไทย** โดยสายการบิน **CHINA SOUTHERN AIRLINES (CZ)**  
เที่ยวบินที่ **CZ2361**

 ใช้เวลาบินประมาณ 3 ชั่วโมง 5 นาที

 บริการอาหารและเครื่องดื่มบนเครื่อง

**23.30 น.**

คณะเดินทางถึง **สนามบินนานาชาติสุวรรณภูมิ กรุงเทพฯ** โดยสวัสดิภาพ และความประทับใจ...



โปรดสอบถามเจ้าหน้าที่ก่อนทำการจองทุกครั้ง  
สำหรับลูกค้าท่านที่ไม่ต้องการใช้ตั๋วเครื่องบิน (JOIN LAND)  
หักออกจากราคาทัวร์ 3,500.-/ท่าน

# ข้อควรรู้

กรุณาศึกษารายละเอียดทั้งหมดก่อนทำการจอง เพื่อความถูกต้อง และ ความเข้าใจตรงกันระหว่างท่านลูกค้า และบริษัทฯ เมื่อท่านตกลงชำระเงินมัดจำ หรือ ค่าทัวร์ทั้งหมดกับทางบริษัทฯแล้ว ทางบริษัทฯ จะถือว่าท่าน ได้ยอมรับเงื่อนไขข้อตกลงต่าง ๆ ทั้งหมด



## กรณีท่านมีเที่ยวบินภายในประเทศ

ในกรณีที่เที่ยวบินระหว่างประเทศ มีการยกเลิกเที่ยวบิน เปลี่ยนแปลงเวลาบิน หรือเกิดเหตุสุดวิสัยอื่น ๆ ที่ทำให้ไม่สามารถเดินทางได้ตามวันและเวลาที่กำหนด ทางบริษัทฯ และสายการบิน ขอสงวนสิทธิ์ ไม่รับผิดชอบต่อเที่ยวบินภายในประเทศ และ/หรือ เที่ยวบินที่นอกเหนือโปรแกรมที่ท่านทำการจอง เนื่องจากบริษัทฯ นำเสนอขายโปรแกรมเที่ยวบินต่างประเทศ โดยมีจุดเริ่มต้นสนามบินต้นทาง (ดอนเมืองหรือสุวรรณภูมิ) เท่านั้น

## การจัดที่นั่งบนเครื่องบินของกรุ๊ป

ขึ้นอยู่กับนโยบายของสายการบิน ทางบริษัทฯ ไม่สามารถกำหนด หรือ เปลี่ยนแปลงได้



**บริษัทฯ ขอสงวนสิทธิ์ รายการทัวร์สามารถเปลี่ยนแปลงได้ตามความเหมาะสม**

เนื่องจากสภาวะอากาศ , ภัยธรรมชาติ เช่น วาตภัย อัคคีภัย อุทกภัย, การระบาดของโรคติดต่อ, ความไม่สงบทางการเมือง , สงครามระหว่างประเทศ และภายในประเทศ, สายการบิน เป็นต้น อาจมีการเปลี่ยนแปลงโปรแกรมตามความเหมาะสม โดยมีต้องแจ้งให้ทราบล่วงหน้า และขอสงวนสิทธิ์ในการไม่คืนค่าทัวร์ทั้งหมด หรือคืนเงินบางส่วน ตามดุลยพินิจของบริษัทฯ

การบริการของรถบัสนำเที่ยว ตามกฎหมายของประเทศจีน สามารถให้บริการได้วันละ 12 ชั่วโมง มีอาจเพิ่มเวลาได้ โดยมีคคุเทศก์ และ คนขับจะเป็นผู้บริหารเวลา ตามความเหมาะสม ทั้งนี้ขึ้นอยู่กับสภาพการจราจรในวันเดินทางนั้น ๆ เป็นหลัก จึงขอสงวนสิทธิ์ในการปรับเปลี่ยนเวลาท่องเที่ยว ตามสถานที่ในโปรแกรมการเดินทาง



ซื้อตั๋วแล้ว



# ยกเลิกการเดินทาง

ได้เงินคืนหรือไม่ ?  
จ่ายเงินคืนอย่างไร?

ผู้เดินทางขอยกเลิก  
ก่อนเดินทาง 30 วันขึ้นไป

ค่าตั๋ว

หัก

ค่าใช้จ่ายที่  
จ่ายจริง ของ  
บริษัทตั๋ว  
(ถ้ามี)

=

เงินที่ได้คืน



ผู้เดินทางขอยกเลิก  
ก่อนเดินทาง 16-29 วัน

ค่าตั๋ว

หัก

ค่าใช้จ่ายที่  
จ่ายจริง ของ  
บริษัทตั๋ว  
(ถ้ามี)

=

เงินที่ได้คืน

ผู้เดินทางขอยกเลิก  
ก่อนเดินทาง 0-15 วัน

=

ไม่ได้รับเงินคืน



กรณีมีเหตุยกเลิกตั๋ว  
โดยไม่ใช้ความผิด  
บริษัทตั๋ว

ค่าตั๋ว

หัก

ค่าใช้จ่ายที่  
จ่ายจริง ของ  
บริษัทตั๋ว  
(ถ้ามี)

=

เงินที่ได้คืน

หมายเหตุ !! ค่าใช้จ่ายจริงของบริษัทตั๋ว ได้แก่  
ค่าธรรมเนียมการจองวีซ่า ค่ามัดจำของบัตรโดยสารเครื่องบิน และค่าใช้จ่ายที่จำเป็นอื่น ๆ  
โดยต้องแสดงหลักฐานการจ่ายให้ผู้เดินทางทราบด้วย



# อัตราค่าบริการ รวมอะไรบ้าง?

1

ค่าตัวเครื่องบิน  
ขาไป - ขากลับ

(ตามรายการระบุ รวมถึงค่าภาษี  
สนามบิน และ ค่าภาษีน้ำมัน)



3

โรงแรมที่พักตามระบุ  
หรือ เทียบเท่า

(พัก 2-3 ท่าน/ห้อง)



5

ภาษีมูลค่าเพิ่ม 7%  
ภาษีหัก ณ ที่จ่าย 3%

(คิดเฉพาะค่าบริการ)



7

ค่าเบี้ยประกัน  
อุบัติเหตุในระหว่างการเดินทาง  
ท่องเที่ยวต่างประเทศ

วงเงินประกันท่านละ: 500,000 บาท  
(ไม่ครอบคลุมถึงสุขภาพ อาหารเจ็บป่วย หรือโรคประจำตัว)  
กรณีเสียชีวิตจากอุบัติเหตุระหว่างการเดินทางท่องเที่ยว  
วงเงินประกันท่านละ: 1,000,000 บาท (เงื่อนไขตามกรมธรรม์)



2

ค่ารถโค้ชปรับอากาศ  
ตามรายการที่ระบุ



4

ค่าธรรมเนียม  
เข้าชมสถานที่ต่าง ๆ

ตามรายการที่ระบุ



6

ค่าอาหาร  
ตามรายการที่ระบุ





อัตราค่าบริการ

# ไม่รวมอะไรบ้าง?



ค่าทิปมัคคุเทศก์ คนขับรถ

**1,500** บาท/ท่าน/ทริป

เดินทางขั้นต่ำ 20 ท่าน หากต่ำกว่ากำหนด กรุ๊ปจะไม่สามารถเดินทางได้ หากผู้เดินทางทุกท่านยินดีที่จะชำระค่าบริการเพิ่มเพื่อให้คณะเดินทางได้ ทางเรา ยินดีที่จะประสานงานในการเดินทางตามประสงค์ให้ท่านต่อไป ทางบริษัทฯ ขอสงวนสิทธิ์ในการงดออกเดินทาง และ เลื่อนการเดินทางไป ในวันอื่นต่อไป โดยทางบริษัทฯ จะแจ้งให้ท่านทราบล่วงหน้า



**ค่าใช้จ่ายส่วนตัวของผู้เดินทาง**

- ค่าหนังสือเดินทาง
- ค่าโทรศัพท์
- ค่าอาหาร เครื่องดื่ม
- ค่าซักรีด
- ค่ามินิบาร์ในห้อง
- และค่าพาหนะต่าง ๆ ที่มีได้ระบุในรายการ



**ค่าธรรมเนียมกระเป๋า**  
สัมภาระที่มีน้ำหนักเกินกว่าที่สายการบินนั้น ๆ กำหนด หรือ สัมภาระใหญ่เกินขนาดมาตรฐาน



**ค่าภาษีน้ำมัน**  
ที่ทางสายการบินเรียกเก็บเพิ่ม ในภายหลังจากทางบริษัทฯ ได้ออกตั๋วเครื่องบินไปแล้ว

**ค่าธรรมเนียมวีซ่าเข้าประเทศจีน**  
กรณีประกาศให้กลับมายื่นร้องขอวีซ่าอีกครั้ง (เนื่องจากทางจีน ได้ประกาศยกเว้นการยื่นวีซ่าเข้าประเทศจีน ให้กับคนไทย สำหรับผู้ที่ประสงค์พำนักระยะสั้นในประเทศจีน ไม่เกิน 30 วัน)

หากในภายหลังกทางรัฐบาลจีน ประกาศให้ยื่นวีซ่าตามเดิม ผู้เดินทางจะต้องชำระค่าธรรมเนียมสำหรับการยื่นร้องขอวีซ่าเพิ่มเติม

# เงื่อนไขที่ควรรู้



1

## เงื่อนไขการจอง และ การชำระเงิน

(เฉพาะการสงจอยทัวร์เท่านั้น ไม่รวมการตัดกรุ๊ป หรือกรุ๊ปเหมา)



**มัดจำท่านละ 10,000 บาท** ภายหลังจากที่ท่านได้รับอินวอยซ์การจอง 1 วัน กรณีลูกค้าทำการจองน้อยกว่าวันเดินทาง 30 วัน ทางบริษัทฯ ขอสงวนสิทธิ์ในการเก็บค่าทัวร์เต็มจำนวนทันทีในวันจองท่านั้น



### ส่วนที่เหลือ ชำระก่อนวันเดินทาง 30 วัน (นับรวมวันเสาร์ และอาทิตย์)

- หากไม่ชำระมัดจำตามที่กำหนด ขออนุญาตตัดที่นั่งให้ลูกค้าท่านอื่นที่รออยู่
- หากชำระไม่ครบตามจำนวน บริษัทฯ ถือว่าท่านยกเลิกการเดินทางโดยอัตโนมัติโดยไม่มีเงื่อนไข
- เมื่อท่านชำระเงินไม่ว่าจะทั้งหมด หรือบางส่วน ทางบริษัทฯ ถือว่าท่านได้ยอมรับเงื่อนไขและข้อตกลงต่าง ๆ ที่ได้ระบุไว้ทั้งหมดนี้แล้ว



หากชำระเงินในแต่ละส่วนแล้ว โปรดส่งสำเนาการโอนเงิน พร้อมระบุชื่อพนักงานขาย มาทางอีเมล หรือ แบนสลิปผ่านระบบจองที่นั้งออนไลน์ของทางบริษัทฯ

### 1.1 เงื่อนไขยกเลิกการจอง (เฉพาะการสงจอยทัวร์เท่านั้น ไม่รวมการตัดกรุ๊ป หรือกรุ๊ปเหมา)

- ยกเลิกก่อนการเดินทางไม่น้อยกว่า 30 วัน คืนเงินบางส่วน (หักจากค่าใช้จ่ายที่เกิดขึ้นจริงแล้ว เช่น ค่ามัดจำบัตรโดยสารเครื่องบิน และมัดจำค่าบริการโรงแรม, รถโค้ช ร้านอาหาร จากทางต่างประเทศ )
- ยกเลิกก่อนการเดินทางน้อยกว่า 30 วัน คืนเงินค่าทัวร์ 50% (จากราคาทัวร์ที่ซื้อ)
- ยกเลิกก่อนการเดินทางน้อยกว่า 15 วัน ไม่สามารถคืนเงินได้ / สามารถเปลี่ยนแปลงผู้เดินทางได้ (เปลี่ยนชื่อ) ต้องแจ้งให้บริษัทฯ ทราบล่วงหน้าอย่างน้อย 7 วัน

### 1.2 เงื่อนไขยกเลิกการจอง / เดินทางวันหยุด หรือเทศกาล และ โปรแกรม

#### ที่เดินทางด้วยเที่ยวบินพิเศษ Charter Flight

- กรุ๊ปที่เดินทาง **ในช่วงวันหยุด หรือเทศกาล** ที่ต้องการันตีค่าบัตรโดยสารทั้งหมด และที่นั่งกับสายการบิน หรือกรุ๊ปที่มีการการันตีค่าที่พักทั้งหมด และอื่น ๆ โดยตรง หรือโดยการผ่านตัวแทนในประเทศหรือต่างประเทศ และไม่อาจขอคืนเงินได้ **รวมถึงเที่ยวบินพิเศษ CHARTER FLIGHT** ขอสงวนสิทธิ์ไม่มีการคืนเงินทุกกรณี ทั้งมัดจำ หรือค่าทัวร์ทั้งหมด เนื่องจากการเหมาะสมในเที่ยวบิน และโปรแกรมนั้น ๆ **ซึ่งไม่สามารถใช้เงื่อนไขยกเลิกการจองร่วมกับข้อที่ 1.1 ได้**

2

เงื่อนไขการจอง และการชำระเงิน **\*เฉพาะการตัดกรุ๊ป หรือกรุ๊ปเหมา**  
ซึ่งเป็นข้อตกลงระหว่าง บริษัททัวร์ ผู้ขาย และ บริษัททัวร์ผู้ซื้อ เท่านั้น



**มัดจำท่านละ 10,000 บาท** หลังจากที่ได้รับอินวอยซ์การจอง 1 วัน  
(กรณีลูกค้าทำการจองน้อยกว่าวันเดินทาง 45 วัน ทางบริษัทฯ ขอสงวนสิทธิ์ในการเก็บค่า  
ทัวร์เต็มจำนวนทันทีในวันจองเท่านั้น)



ส่วนที่เหลือ ชำระก่อนวันเดินทาง 45 วัน  
(นับรวมวันเสาร์ และอาทิตย์)



หากไม่ชำระมัดจำตามที่กำหนด  
ขออนุญาตตัดที่นั่งให้ลูกค้าท่านอื่นที่รออยู่



หากชำระไม่ครบตามจำนวน  
บริษัทฯ ถือว่าท่านยกเลิกการเดินทาง  
โดยอัตโนมัติโดยไม่มีเงื่อนไข



เมื่อท่านชำระเงิน ไม่ว่าจะทั้งหมด  
หรือ บางส่วน  
ทางบริษัทฯ ถือว่าท่านได้ยอมรับเงื่อนไข  
และ ข้อตกลงต่าง ๆ ที่ได้ระบุไว้ทั้งหมดนี้แล้ว

### 2.1 เงื่อนไขยกเลิกการจอง

- ยกเลิกก่อนการเดินทางไม่น้อยกว่า 60 วัน คืนเงินเต็มจำนวน
- ยกเลิกก่อนการเดินทางน้อยกว่า 60 วัน คืนเงินบางส่วน (หักจากค่าใช้จ่ายที่เกิดขึ้นจริงแล้ว เช่น ค่ามัดจำบัตรโดยสารเครื่องบิน และมัดจำค่าบริการโรงแรม, รถโค้ช, ร้านอาหาร จากทางต่างประเทศ )
- ยกเลิกก่อนการเดินทางน้อยกว่า 30 วัน ไม่สามารถคืนเงินได้

### 2.2 เงื่อนไขยกเลิกการจอง / เดินทางวันหยุด หรือเทศกาล และโปรแกรมที่เดินทางด้วยเที่ยวบินพิเศษ Charter Flight

- กรุ๊ปที่เดินทาง ใน **ช่วงวันหยุด หรือเทศกาล** ที่ต้องการันตีค่าบัตรโดยสารทั้งหมด และ ที่นั่งกับสายการบิน หรือกรุ๊ปที่มีการกักรันตีค่าบริการที่พัก ทั้งหมด และอื่น ๆ โดยตรง หรือโดยการผ่านตัวแทนในประเทศ หรือ ต่างประเทศ และไม่อาจขอคืนเงินได้ รวมถึง เที่ยวบินพิเศษ CHARTER FLIGHT ขอสงวนสิทธิ์ไม่มีการคืนเงินทุกกรณี ทั้งมัดจำ หรือค่าทัวร์ทั้งหมด เนื่องจากการเหมาจ่ายในเที่ยวบิน และโปรแกรมนั้น ๆ **ซึ่งไม่สามารถใช้เงื่อนไขยกเลิกการจองร่วมกับข้อที่ 2.1 ได้**

3

### เงื่อนไขกรณีเกิดภัยพิบัติ ไม่ว่ากรณีใด ๆ หากเกิดภัยพิบัติตามธรรมชาติ หรือ ภัยพิบัติอื่นไม่สามารถ คาดการณ์ล่วงหน้าได้



เช่น พายุไต้ฝุ่น แผ่นดินไหว สึนามิ หรือโรคระบาด  
ในประเทศ หรือ นอกประเทศ หรือเมืองที่ท่านเดินทางไป

ลูกค้าไม่สามารถที่จะนำเหตุการณ์ดังกล่าวมาขอยกเลิก หรือ ขอเงินคืนได้ และ บริษัทฯ  
จะไม่คืนเงินใด ๆ ทั้งสิ้น แต่จะขอสงวนสิทธิ์ในการพิจารณาเลื่อนการเดินทางออกไปได้ตามที่บริษัทฯ ได้แจ้ง  
จนกว่าภัยพิบัตินั้นจะสิ้นสุดลง



**โปรดตรวจสอบ Passport**  
จะต้องมีอายุคงเหลือ ณ วันเดินทางมากกว่า 6 เดือนขึ้นไป และ เหลือ  
หน้ากระดาษอย่างต่ำ 2 หน้า หากไม่มั่นใจโปรดสอบถาม

#### หมายเหตุ

กรณีที่ต้องตรวจคนเข้าเมืองที่กรุงเทพฯ และในต่างประเทศ ปฏิเสธมิให้เดินทางออก หรือ เข้าประเทศที่ระบุไว้  
ในรายการเดินทาง บริษัทฯ ขอสงวนสิทธิ์ที่จะไม่คืนค่าตัวรไม่ว่ากรณีใด ๆ ทั้งสิ้น รวมถึงเมื่อท่านออกเดินทาง  
ไปกับคณะแล้ว ถ้าท่านงดการใช้บริการรายการใดรายการหนึ่ง หรือไม่เดินทางพร้อมคณะ ถือว่าท่านสละสิทธิ์  
ไม่อาจเรียกร้องค่าบริการคืน ไม่ว่ากรณีใด ๆ ทั้งสิ้น



#### ข้อมูลเพิ่มเติม : ตัวเครื่องบิน และ ที่นั่ง

- ➔ ในการเดินทางเป็นหมู่คณะ ผู้โดยสารจะต้องเดินทางไป-กลับพร้อมกัน ไม่สามารถเลื่อนวันเดินทางกลับได้
- ➔ กรณี ยกเลิกการเดินทาง บัตรโดยสารไม่สามารถยกเลิก หรือคืนเงินบางส่วนได้



#### บริการอาหารบนเครื่อง ไป และ กลับ





## ข้อมูลเพิ่มเติม : โรงแรมที่พัก



เนื่องจากการวางแผนแบบห้องพักของแต่ละโรงแรมแตกต่างกัน จึงอาจทำให้ห้องพักแบบ  
ห้องเดี่ยว (Single) และห้องคู่ (Twin / Double) และ ห้องพักแบบ 3 ท่าน / 3 เตียง (Triple Room)  
ห้องพักอาจจะไม่ติดกัน



กรณีจัดงานจัดประชุมนานาชาติ (Trade Fair) เป็นผลให้ค่าโรงแรมสูงขึ้นมาก และห้องพักในเมืองเต็ม  
บริษัทฯ ขอสงวนสิทธิ์ในการปรับเปลี่ยน หรือย้ายเมืองเพื่อให้เกิดความเหมาะสม



กรณีต้องการพักแบบ 3 ท่าน ต่อห้อง (Triple Room)  
ในกรณีที่โรงแรมไม่มีห้อง Triple Room ทางบริษัทฯ ขอสงวนสิทธิ์ในการจัดห้องให้เป็นแบบ  
แยก 2 ห้อง คือ 1 ห้องพักคู่ และ 1 ห้องพักเดี่ยว



## ข้อมูลเพิ่มเติม : สัมภาระ และ ค่าพนักงานยกกระเป๋า (Porter)



สำหรับน้ำหนักของสัมภาระที่ทางสายการบินอนุญาตให้บรรทุกได้ทั้งเครื่องบิน คือ 23 กิโลกรัม  
(สำหรับผู้โดยสารชั้นประหยัด / Economy Class Passenger) การเรียกค่าระวางน้ำหนักเพิ่มเป็นสิทธิ์  
ของสายการบินที่ท่านไม่อาจปฏิเสธได้ (ท่านต้องชำระในส่วนที่โดนเรียกเก็บเพิ่ม)



สำหรับกระเป๋าสัมภาระของผู้โดยสาร (ยกเว้นทารก) สามารถนำสัมภาระพกพาขึ้นเครื่องได้ไม่เกิน 2 ชิ้น  
ได้แก่ กระเป๋าสัมภาระ 1 ชิ้น หรือกระเป๋าใส่คอมพิวเตอร์ หรือกระเป๋าถือ หรือกระเป๋าขนาดเล็กอีก 1 ชิ้น  
ต้องมีขนาดไม่เกิน 56 ซม.(สูง)×36 ซม.(กว้าง)× 23 ซม.(หนา) น้ำหนักต้องไม่เกิน 5 กิโลกรัม  
ต้องสามารถจัดเก็บไว้ในช่องเก็บสัมภาระเหนือศีรษะภายในห้องโดยสารได้



ในกรณีที่กระเป๋าเดินทาง สัมภาระของท่าน เสียหาย สูญหาย  
หรือเกิดความล่าช้าจากการเดินทาง ทางบริษัทฯ  
ขอสงวนสิทธิ์ไม่รับผิดชอบในค่าใช้จ่ายต่าง ๆ ที่เกิดขึ้น ในทุกกรณี  
หมายเหตุ... (สำคัญมาก!!! ผู้โดยสารควรรับทราบก่อนการเดินทาง)



โรงแรมส่วนใหญ่ในประเทศจีนไม่มีพนักงานยกกระเป๋า (Porter) ให้บริการ  
ท่านจึงต้องดูแลกระเป๋าเดินทาง และ สัมภาระด้วยตนเอง ขอแนะนำให้จัดเตรียมเสื้อผ้าและสิ่งของจำเป็น  
ให้เหมาะสมกับจำนวนวันเดินทาง เพื่อความสะดวกสบายตลอดทริปค่ะ

**IMPORTANT!**  
**INFORMATION!**

## ข้อควรรู้ก่อนทำการจองทัวร์ สำคัญมาก!!!

**1**

### รายการอาจมีการเปลี่ยนแปลงตามความเหมาะสม

เนื่องจาก การยกเลิกเที่ยวบิน ความล่าช้าของสายการบิน โรงแรม ที่พัก การจราจร เหตุการณ์ทางการเมือง การนัดหยุดงาน การท่องเที่ยว อุบัติเหตุ สภาพอากาศ ภัยธรรมชาติ วิกฤติ อคติภัย โรคระบาด ในประเทศ หรือนอกประเทศ หรือเมืองที่ท่านเดินทางไป หรือ ไม่ว่าจะด้วยสาเหตุใด ๆ ก็ตาม (ซึ่งเป็นเหตุการณ์ที่นอกเหนือการควบคุมจากทางบริษัทฯ) โดยทางบริษัทฯ จะคำนึงถึงความปลอดภัยของลูกค้าเป็นสำคัญ

**2**

### หากท่านยกเลิกทัวร์

เนื่องจากเหตุการณ์ความไม่สงบทางการเมือง สายการบิน สภาพอากาศ ภัยธรรมชาติ วิกฤติ อคติภัย โรคระบาด ในประเทศ หรือนอกประเทศ หรือเมืองที่ท่านเดินทางไป แต่สายการบิน หรือในส่วนของการบริการทางประเทศที่ท่านเดินทางท่องเที่ยว ยังคงให้บริการอยู่เป็นปกติ ทางบริษัทฯ ขอสงวนสิทธิ์ในการไม่คืนค่าทัวร์ทั้งหมด หรือบางส่วนให้กับท่าน

**3**

### หากในวันเดินทาง สถานที่ท่องเที่ยวใดที่ไม่สามารถเข้าชมได้

สถานที่ท่องเที่ยวใดที่ไม่สามารถเข้าชมได้ ไม่ว่าจะด้วยสาเหตุใดก็ตาม ทางบริษัทฯ จะหาสถานที่ท่องเที่ยวใหม่ทดแทน หรือคืนค่าใช้จ่ายบางส่วนนั้นให้

**4**

### บริษัทฯ จะไม่รับผิดชอบและขอสงวนสิทธิ์ในการไม่คืนค่าทัวร์ทั้งหมด หรือ บางส่วนให้กับท่าน ในกรณีดังนี้

- กรณีที่กองตรวจคนเข้าเมือง ห้ามผู้เดินทาง เดินทาง เนื่องจากมีสิ่งผิดกฎหมาย หรือสิ่งของห้ามนำเข้าประเทศ เอกสารเดินทางไม่ถูกต้อง หรือความประพฤติส่อไปในทางเสื่อมเสียด้วยเหตุผลใด ๆ ก็ตามที่ทางกองตรวจคนเข้าเมืองห้ามเดินทาง
- กรณีที่สถานทูตออกวีซ่า อันสืบเนื่องมาจากตัวผู้โดยสารเอง
- กรณีที่กองตรวจคนเข้าเมืองของประเทศไทยงดออกเอกสารเข้าเมือง ให้กับชาวต่างชาติ หรือ คนต่างด้าวที่พำนักอยู่ในประเทศไทย



## จากมาตรการยกเว้นวีซ่าเข้าประเทศจีนให้กับคนไทย

ผู้ที่ประสงค์จะพำนักระยะสั้นใน ประเทศจีนไม่เกิน 30 วัน ไม่ว่าจะด้วยวัตถุประสงค์เพื่อ การท่องเที่ยว เยี่ยมญาติ หรือ ธุรกิจ จะต้องยื่นเอกสารในขั้นตอนการตรวจคนเข้าเมือง เพื่อยืนยันการมีคุณสมบัติ การเข้าประเทศดังต่อไปนี้

1. ตัวเครื่องบิน (ทางบริษัทฯ จัดการให้)
2. สิ่งที่ยืนยันว่าท่านสามารถรับผิดชอบค่าใช้จ่ายที่อาจเกิดขึ้นในระหว่างที่พำนักในประเทศจีนได้ (เช่น เงินสด บัตรเครดิต เป็นต้น)
3. ชื่อ ที่อยู่ และหมายเลขติดต่อในระหว่างที่พำนักในประเทศจีน (ทางบริษัทฯ จัดการให้)
4. กำหนดการเดินทางระหว่างที่พำนักในประเทศจีน (ทางบริษัทฯ จัดการให้)

### • คุณสมบัติการเข้าประเทศจีน

#### (สำหรับกรณีการเข้าประเทศจีน ด้วยมาตรการยกเว้นวีซ่า)

1. หนังสือเดินทางต้องมีอายุการใช้งานเหลืออยู่ ไม่ต่ำกว่า 6 เดือน
2. กิจกรรมใด ๆ ที่จะกระทำในประเทศจีนจะต้องไม่เป็นสิ่งที่ขัดต่อกฎหมายและเข้าข่ายคุณสมบัติ การพำนักระยะสั้น
3. ในขั้นตอนการขอเข้าประเทศ จะต้องระบุระยะเวลาการพำนักไม่เกิน 30 วัน
4. เป็นผู้ที่ไม่มีประวัติการถูกส่งตัวกลับจากประเทศจีน มิได้อยู่ในระยะเวลาของการถูกปฏิเสธ ไม่ให้เข้าประเทศ และ ไม่เข้าข่ายคุณสมบัติที่จะถูกปฏิเสธไม่ให้เข้าประเทศ



**หมายเหตุ :** กรุณาอ่านศึกษารายละเอียดทั้งหมดก่อนทำการจอง เพื่อความถูกต้อง และ ความเข้าใจตรงกันระหว่างท่านลูกค้า และบริษัท

1

บริษัทฯ ขอสงวนสิทธิ์ที่จะเลื่อนการเดินทาง หรือ ปรับราคาค่าบริการขึ้น ในกรณีที่ผู้ร่วมคณะไม่ถึง 20 ท่าน

2

ขอสงวนสิทธิ์การเก็บค่าน้ำมันและภาษีสนามบินทุกแห่งเพิ่ม หากสายการบินมีการปรับขึ้นก่อนวันเดินทาง

3

บริษัทฯ จะไม่รับผิดชอบใด ๆ ทั้งสิ้น หากเกิดกรณีความล่าช้าจากสายการบิน การยกเลิกบิน การประท้วง การนัดหยุดงาน การก่อการจลาจล ภัยธรรมชาติ การนำสิ่งของผิดกฎหมาย ซึ่งอยู่นอกเหนือความรับผิดชอบของบริษัท

4

บริษัทฯ จะไม่รับผิดชอบใด ๆ ทั้งสิ้น หากเกิดสิ่งของสูญหาย อันเนื่องเกิดจากความประมาทของท่าน เกิดจากการโจรกรรม และอุบัติเหตุจากความประมาทของนักท่องเที่ยวเอง

5

เมื่อท่านตกลงชำระเงินมัดจำหรือค่าทัวร์ทั้งหมดกับทางบริษัทฯแล้ว ทางบริษัทฯ จะถือว่าท่านได้ยอมรับเงื่อนไขข้อตกลงต่าง ๆ ทั้งหมด

6

รายการนี้เป็นเพียงข้อเสนอที่ต้องได้รับการยืนยันจากบริษัทฯ อีกครั้งหนึ่ง หลังจากได้สำรองโรงแรมที่พักในต่างประเทศเรียบร้อยแล้ว โดยโรงแรมจัดในระดับใกล้เคียงกัน ซึ่งอาจจะปรับเปลี่ยนตามที่ระบุในโปรแกรม

7

การจัดการเรื่องห้องพัก เป็นสิทธิของโรงแรมในการจัดห้องให้กับกรุ๊ปที่เข้าพัก โดยมีห้องพักสำหรับผู้สูบบุหรี่ / ปลอดบุหรี่ได้ โดยอาจจะขอเปลี่ยนห้องได้ตามความประสงค์ของผู้ที่พัก ทั้งนี้ขึ้นอยู่กับความพร้อมให้บริการของโรงแรม และไม่สามารถรับประกันได้

8

กรณีผู้เดินทางต้องการความช่วยเหลือเป็นพิเศษ อาทิเช่น ใช้วีลแชร์ กรุณาแจ้งบริษัทฯ อย่างน้อย 7 วันก่อนการเดินทาง มิฉะนั้นบริษัทฯ ไม่สามารถจัดการล่วงหน้าให้ได้ \*\*วีลแชร์สำหรับใช้ในสนามบินเท่านั้น\*\*

9

มีบุคคลที่ พนักงาน และตัวแทนของผู้จัด ไม่มีสิทธิ์ในการให้คำสัญญาใด ๆ ทั้งสิ้นแทนผู้จัด นอกจากมีเอกสารลงนามโดยผู้มีอำนาจของผู้จัดกำกับเท่านั้น

10

ในกรณีที่ผู้เดินทางไม่ผ่านการพิจารณา หรือการอนุญาต ให้เดินทางเข้าประเทศจีน หรือการออกเดินทางจากประเทศไทย โดยเจ้าหน้าที่ตรวจคนเข้าเมือง หรือ กรมแรงงาน อันเนื่องมาจากการกระทำที่ส่อไปในทางผิดกฎหมาย การหลบหนี เข้าออกเมือง เอกสารเดินทางไม่ถูกต้อง หรือ การถูกปฏิเสธในกรณีอื่น ๆ ทางผู้จัดจะไม่รับผิดชอบ และไม่สามารถคืนค่าใช้จ่ายต่าง ๆ ได้ เนื่องจาก เป็นค่าใช้จ่ายที่ได้ทำการชำระแบบเหมาจ่ายให้กับตัวแทนต่าง ๆ ในประเทศจีนแล้ว

11

สภาพการจราจรในช่วงวันเดินทางตรงกับวันหยุดเทศกาลของประเทศจีน หรือ วันเสาร์อาทิตย์ รถอาจจะติด ทำให้เวลาในการท่องเที่ยว และ ซุปเปอร์แต่ละสถานที่น้อยลง โดยเป็นดุลยพินิจของมัคคุเทศก์ และคนขับรถในการบริหารเวลา ซึ่งอาจจะขอความร่วมมือจากผู้เดินทาง ในบางครั้งที่ต้องเร่งรีบ เพื่อให้ได้ท่องเที่ยวตามโปรแกรม

12

บริการน้ำดื่มท่านวันละ 1 ขวด ต่อคน / ต่อวัน เฉพาะในวันที่มีการให้บริการโดยรถบัส

13

การให้บริการของรถบัสนำเที่ยวจีน ตามกฎหมายของประเทศจีน สามารถให้บริการวันละ 12 ชั่วโมง ในวันนั้น ๆ มีอาจเพิ่มเวลาได้โดยมัคคุเทศก์ และคนขับจะเป็นผู้บริหารเวลาตามความเหมาะสมทั้งนี้ขึ้นอยู่กับสภาพการจราจร ในวันเดินทางนั้น ๆ เป็นหลักจึงขอสงวนสิทธิ์ในการปรับเปลี่ยนเวลาท่องเที่ยวตามสถานที่ ในโปรแกรมการเดินทาง

ขอขอบพระคุณทุกท่านที่มอบความไว้วางใจให้กับเรา  
ดูแลเรื่องการท่องเที่ยวและบริการ

