

VISION TOUR LIMITED PARTNERSHIP

HEAD OFFICE : 59 Niphat Phakdee Rd., Hat Yai, Songkhla 90110
 BRANCH BANGKOK : 1181/199 Arun Amarin Rd., Bang Yi Khan, Bang Phlat, Bangkok 10700
 ☎ 074-233027 📞 081-4499414 ✉ E-Mail Visiontour2006@yohoo.co.th
 www.visiontourthailand.com

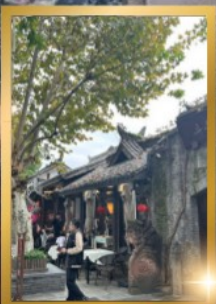


HDM121

ทัวร์
ไม่ลงร้าน

เจินตุ

สิ่ดรุณี ตูเจียงเจียงหน



บั้นลัดฟ้า ชมความงดงามของอุทยานสิ่ดรุณี เมืองตูเจียงเยี่ยน ศูนย์หมีแพนด้า รั้วหนังสือจงซูเก้อ จตุรัสอย่างเทียนวู “แพนด้าถ่ายเซลฟี่” ชมศูนย์อนุรักษ์หมีแพนด้า แสงสีเสียงน้ำพุไม้ไฟติก SKP ซอยกว้างแคบจ่าย วัดต้าอื้อ

พิเศษ! พักหรู หน้าอุทยานสิ่ดรุณี พักย่านช้อปปิ้งชุนซีลู่ 1 คืน เจินตุ 1 คืน

10 ท่าน มารับที่ออกเดินทาง

เดินทาง : กรกฎาคม 2569

24,888

บาท

✈️ 4 วัน 3 คืน **น้ำหนักกระเป๋า 23kg**

พักรับรอง 4 ดาว **ฟรี! ประกันสุขภาพ และประกันอุบัติเหตุ** **เที่ยวครบทุกไฮไลต์** **อาหาร 10 มื้อ**

ฟรี Oxygen กระป๋อง

เมนูพิเศษ
บุฟเฟ่ต์ปิ้งย่างเกาหลี
บุฟเฟ่ต์เบียร์ไม่อั้น

เมนูพิเศษ
บุฟเฟ่ต์หน้าลำหม้อไฟ

กำหนดการเดินทาง กรกฎาคม 2569



成都航空
CHENGDU AIRLINES

EU2868 ดอนเมือง-เจิงตู 21.40-01.40

EU2867 เจิงตู-ดอนเมือง 18.25-20.40

น้ำหนักโหลดกระเป๋า 23 กิโลกรัม + ถังขึ้นเครื่องบิน 7 กิโลกรัม

วันที่	โปรแกรมท่องเที่ยว	เช้า	เที่ยง	ค่ำ	โรงแรม
1	สนามบินสุวรรณภูมิ - สนามบินเจิงตู - โรงแรมที่พัก	-	-	✈	Tianfu International Hotel Complex หรือระดับเทียบเท่า
2	เจิงตู - อุทยานภูเขาสี่ตรุณี (รวมรถอุทยาน) - โรงแรมที่พัก	✓	✓	✓	Night Pillow GreenMountain CliffMountainResort หรือระดับเทียบเท่า
3	เมืองตูเจียงเยียน - ศูนย์หมีแพนด้า (รวมรถแบตเตอรี่)- ร้านหนังสือจุงเก๋อ - จัดรู้อย่างเทียนวู “แพนด้าถ่ายเซลฟี” - เจิงตู - ดุแสงสี ห้าง SKP - โรงแรมที่พัก	✓	✓	✓ บุฟเฟ่ต์BBQ ปิ้งย่างเกาหลี +บุฟเฟ่ต์เบียร์	Cheangdu Chunxi Hotel หรือระดับเทียบเท่า
4	วัดต้าฉือ - ซอยกว้างซอยแคบ - สนามบินเจิงตู - สนามบิน สุวรรณภูมิ	✓	✓ บุฟเฟ่ต์ หม้อไฟ เสฉวน	✈	-

โปรแกรมการท่องเที่ยว อาจมีการปรับเปลี่ยนตามความเหมาะสม

วันแรกของการเดินทาง สนามบินดอนเมือง – สนามบินเฉิงตู – โรงแรมที่พัก

อาหาร -/-/ค้ำ(บนเครื่อง)

18.30 น. พร้อมกัน ณ สนามบินสุวรรณภูมิ ผู้โดยสารขาออกชั้น 4 เคาน์เตอร์สายการบินเฉิงตูแอร์ไลน์ (EU) เจ้าหน้าที่บริษัทคอยให้การต้อนรับและอำนวยความสะดวกทุกท่าน นำท่านเช็คอินรับตัวเครื่องบิน

21.40 น. เหนินฟ้าสู่ สนามบินเฉิงตู โดยสายการบินเฉิงตูแอร์ไลน์ เที่ยวบินที่ EU2868

ค้ำ บริการอาหารค้ำ เป็นอาหารว่าง บนเครื่องบิน [มีอยู่ที่ 1]

01.40 น. เดินทางถึง สนามบินเฉิงตู ประเทศจีน หลังผ่านพิธีการตรวจคนเข้าเมืองเป็นที่เรียบร้อยแล้ว รับกระเป๋าสัมภาระ เดินทางโดยรถโค้ชปรับอากาศ (เวลาท้องถิ่นที่ประเทศจีนเร็วกว่าประเทศไทย 1 ชั่วโมง)



พักที่ Tianfu International Hotel Complex **โรงแรมใกล้สนามบิน** หรือระดับเทียบเท่า พักห้องละ 2-3 ท่าน
หมายเหตุ โรงแรมที่พัก จะแจ้งให้ท่านทราบ ก่อนเดินทางโดยประมาณ 5-7 วันทำการ



วันที่สองของการเดินทาง เฉิงตู – อุทยานภูเขาสี่ตรุณี (รวมรถอุทยาน) – โรงแรมที่พัก
อาหาร เช้า/เที่ยง/ค่ำ

เช้า บริการอาหารเช้า ณ ห้องอาหารของโรงแรม [มีอยู่ที่ 2]

ใช้เวลาเดินทางประมาณ 4 ชั่วโมง
จากนั้นนำท่านเดินทางสู่ ภูเขาสี่ตรุณี
(รวมรถอุทยาน) “สี่ตรุณี” หรือ ชื่อภูเขา
เหม่ยงซาน ตั้งอยู่ในมณฑลเสฉวน
ประเทศจีน เป็นยอดเขา 4 ลูกที่เรียง
รายติดต่อกันไปจากทิศเหนือถึงทิศใต้
เป็นระยะทาง 3.5 กิโลเมตร โดยมีความ
สูงเหนือระดับน้ำทะเลแบ่งเป็น 6,250
เมตร/ 5,664 เมตร/ 5,454 เมตร และ
5,355 เมตร บนยอดเขาทั้ง 4 แห่งนี้จะมี
หิมะปกคลุมตลอดทั้งปีทำให้ดูเหมือน



ส่วนศีรษะที่คลุมด้วยผ้า สีขาวของหญิงสาว 4 คน จึงเป็นที่มาของชื่อ “ภูเขาสี่ตรุณี” นั่นเอง พื้นที่บริเวณ
ภูเขาสี่ตรุณีนั้นเป็นพื้นที่ขึ้นหินแบบยุคโบราณ เพราะเหตุผลที่ว่า ยอดเขามีลักษณะแปลกที่พบเห็นได้น้อย บน
ยอดเขามีหิมะปกคลุมตลอดปี ทำให้ได้รับฉายาว่า “ราชินีแห่งดินแดนเสฉวน” หรือ “ภูเขา ศักดิ์สิทธิ์แห่ง
ดินแดนทางทิศตะวันออก” มียอดเขาที่มีระดับความสูงน้ำทะเลสูงเกิน 5000 เมตร ถึง 61 ลูก รอยต่อระหว่าง
ภูเขามีบ่อบึงทะเลสาบอยู่ถึง 25 แห่ง มีน้ำตกอยู่ 120 กว่าแห่ง

เที่ยง บริการอาหารเที่ยง ณ ภัตตาคาร [มีอยู่ที่ 3]



แถมฟรี!! กระจปองออกซิเจนท่านละ 1 กระจปอง

ค้ำ บริการอาหารค้ำ ณ ภัตตาคาร [ม้อที่ 4]

พัทที่ Night Pillow GreenMountain CliffMountainResort **โรงแรมหน้าอุทยาน 4ดาว** หรือระดับเทียบเท่า พักห้องละ 2-3 ท่าน

หมายเหตุ โรงแรมที่พัท จะแจ้งให้ท่านทราบ ก่อนเดินทางโดยประมาณ 5-7 วันทำการ



วันที่สามของการเดินทาง อุทยานสัตว์ถิ่น-เมืองตูเจียงเยี่ยน - ศูนย์หมีแพนด้า (รวมรถแบตเตอรี่) - ร้านหนังสือจู่เก้อ - จัตุรัสหย่างเทียนวู “แพนด้าถ่ายเซลฟี” - ฉิ่งตู - ห้าง SKP - โรงแรมที่พัก

อาหาร เข้า/เที่ยง/ค่ำ

เช้า บริการอาหารเช้า ณ ห้องอาหารของโรงแรม [มีอยู่ที่ 5]

ใช้เวลาเดินทางประมาณ 3 ชั่วโมง

นั้นนำท่านเดินทางสู่ เมืองตูเจียงเยี่ยน เป็นเมืองโบราณในมณฑลเสฉวน ประเทศจีน ที่มีชื่อเสียงจากระบบชลประทานโบราณอายุกว่า 2,200 ปี ซึ่งเป็นมรดกโลกและยังคงใช้งานได้จนถึงปัจจุบัน เมืองนี้อยู่ไม่ไกลจากฉิ่งตู และมีสถานที่ท่องเที่ยวอื่นๆ ที่น่าสนใจ

นำท่านเข้าสู่ ศูนย์อนุรักษ์หมีแพนด้า ที่แห่งนี้ท่านจะได้สัมผัสความน่ารักของหมีแพนด้า ซึ่งสัตว์ประจำชาติของประเทศจีน ได้รับการคุ้มครองโดยรัฐบาลจีน เนื่องจากแพนด้าเริ่มเหลือน้อยลงและใกล้สูญพันธุ์ ทางศูนย์อนุรักษ์มีความพยายามทำวิจัยและศึกษาเพื่ออนุรักษ์หมีแพนด้า บนพื้นที่กว่า 2,650 ไร่ (รวมรถแบตเตอรี่ในศูนย์อนุรักษ์หมีแพนด้า)



นำท่านเที่ยวชม **ร้านหนังสือจุงกุเกอ** โดดเด่นด้วยการออกแบบที่ได้รับแรงบันดาลใจจากระบบชลประทานโบราณของเมืองนั้น เพดานกระจกเงาและพื้นกระเบื้องสีดำมันวาวสร้างภาพลวงตาของชั้นหนังสือที่ไม่มีที่สิ้นสุด ทำให้รู้สึกเหมือนหลุดเข้าไปในภาพวาดของ M.C. Escher



เที่ยง

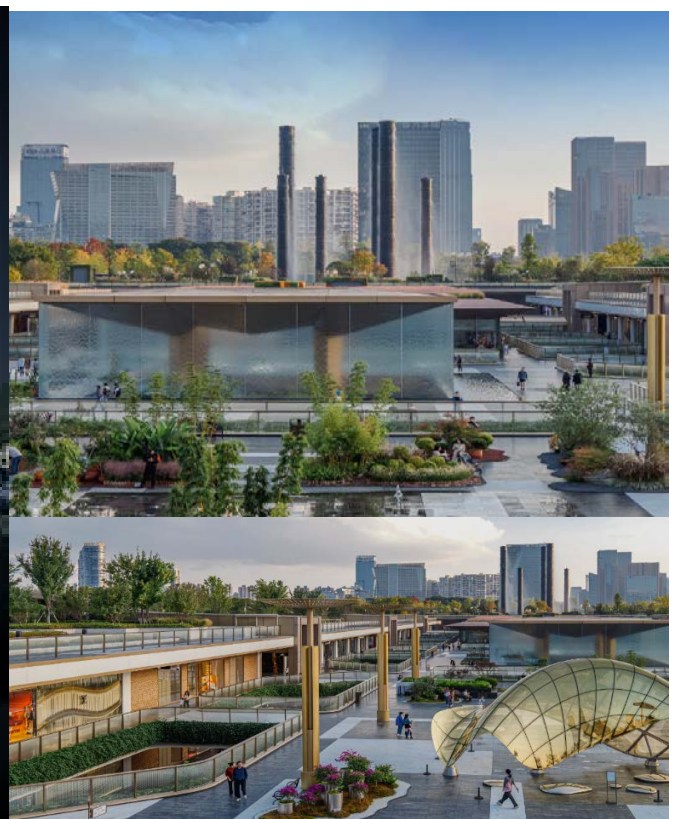
บริการอาหารเที่ยง ณ ภัตตาคาร [มือที่ 6]

จากนั้นนำท่านเที่ยวชม **จตุรัสหย่างเทียนวู** นำท่านถ่ายกับรูปปั้นผลงานศิลปะ **รูปปั้นดำถ่ายเซลฟี** ที่ตั้งอยู่กลางจตุรัสสุดน่ารัก ซึ่งออกแบบโดยนักออกแบบชื่อดัง Florentijn Hofman หมี่แพนดำตัวนี้มีความยาว 26 เมตร กว้าง 11 เมตร สูง 12 เมตรและหนัก 130 ตัน อยู่ในท่านอนหงายอยู่บนพื้น เท้ายกขึ้นจับไม้เซลฟีสีชมพู เล่นถ่ายเซลฟีอย่างสบายอารมณ์ น่ารักน่าเอ็นดูมาก นักออกแบบ Hofman แนะนำว่าผลงานแพนดำยกโทรศัพท์มือถือขึ้นเพื่อถ่ายเซลฟีที่มีความสนุกมาก ด้วยท่าทางสบายๆ ผ่อนคลายและมีความสุข และเป็นการแสดงออกด้วยภาษาทางศิลปะแบบหนึ่งที่สะท้อนชีวิตในท้องถิ่น มอบความรู้สึกสนิทสนมและมีความสุขกับผู้ชมทุกท่าน



นำท่านเดินทางสู่ **เมืองเฉิงตู** โดยใช้เวลาประมาณ 1.30 ชั่วโมง

นำท่านเข้าสู่ **ห้าง SKP เฉิงตู** เป็นอีกหนึ่งสถานที่ที่ต้องห้ามพลาดเมื่อมาเยือนมหานครเฉิงตู สถานที่แห่งนี้ถูกสร้างมาให้เป็นลักษณะเหมือนกับลำไม้ไผ่ ยิ่งถ้าเรามาชมในยามค่ำคืน จะมีการเปิดไฟแสงสีสุดอลังการ และฉีดน้ำออกมาพร้อมกับแสงไฟ ทำให้ที่นี่มีสีสันสวยแปลกตา และนำมาเยี่ยมชม ยืนกันอย่างยิ่ง นอกจากนี้ด้านล่างชั้นใต้ดินยังเป็นห้างสรรพสินค้า มีสินค้าแบรนด์เนมมากมาย หรรษา เหมาะกับสายช้อปปิ้งเป็นอย่างมาก



คำ

บริการอาหารค่ำ ณ ภัตตาคาร [มีอยู่ที่ 7] **เมนูพิเศษบุฟเฟ่ต์ปิ้งย่างเกาหลี BBQ Aqingjin**
Korean Infiniti Barbecue +บุฟเฟ่ต์เบียร์



พักที่

Cheangdu Chunxi Hotel ย่านช้อปปิ้งชุนซีลู่ หรือระดับเทียบเท่า พักห้องละ 2-3 ท่าน
หมายเหตุ โรงแรมที่พัก จะแจ้งให้ท่านทราบ ก่อนเดินทางโดยประมาณ 5-7 วันทำการ



โรงแรมใจกลางย่านช้อปปิ้งชุนซีลู่





วันที่สี่ของการเดินทาง วัดต้าฉือ - ซอยกว้างซอยแคบ - สนามบินเฉิงตู - สนามบินดอนเมือง
อาหาร เช้า/เที่ยง/ค่ำ(บนเครื่องบิน)

เช้า บริการอาหารเช้า ณ ห้องอาหารของโรงแรม [มื้อที่ 8]

นำท่านสักการะ **วัดต้าฉือ** ซึ่งอยู่บริเวณติดกันกับถนนไถกู่หลี่ ซึ่งวัดเก่าแก่แห่งนี้ เป็นสถานที่ที่ผนวชเป็นพระภิกษุของพระถังซำจั๋ง แต่เดิมพระถังซำจั๋งเคยจำพรรษาก่อนเดินทางไปชมพู



จากนั้นนำท่านเที่ยวชม ถนนโบราณความใจ่เซียงจื่อ แปลเป็นไทยได้ใจความ “ชอยกว้างชอยแคบ” จัดว่ามีเสน่ห์ของความเป็นอาคารตกแต่งด้วยเรื่องราววิถีชีวิตการเป็นอยู่ของคนจีนเฉิงตูในสมัยโบราณ แต่ผสมความทันสมัยใส่เข้าไปได้อย่างลงตัว ถนนคนเดินมี 3 ชอย แต่ละชอยมีความยาวประมาณ 400 เมตร มีร้านค้าเล็กๆ ตั้งเรียงรายอยู่ในแต่ละชอยและตรอกให้เดินช้อปปิ้งเพลิน ทั้งร้านหนังสือ ร้านชา-กาแฟ บาร์ เสื้อผ้า ไปจนถึงร้านอาหารนานาชาติ รวมร้านค้าทุกชอยแล้วมีจำนวนหลายร้อยร้านค้า



เที่ยง บริการอาหารเที่ยง ณ ภัตตาคาร [มื้อที่ 9] **เมนูพิเศษบุฟเฟ่ต์สุกี้หมาล่าเสฉวน**





สมควรแก่เวลานำท่านเดินทางสู่สนามบิน

18.25 น. เหนินฟ้าสู่ สนามบินสุวรรณภูมิ โดยสายการบินเมืองตูแอร์ไลน์ เที่ยวบินที่ EU2867
 ค่า บริการอาหารค่ำ เป็นอาหารเสิร์ฟร้อน บนเครื่องบิน [มีอยู่ที่ 10]

20.40 น. เดินทางถึง สนามบินสุวรรณภูมิ กรุงเทพฯ โดยสวัสดิภาพฯ พร้อมความประทับใจมิรู้ลืม

หมายเหตุ : โปรแกรมการท่องเที่ยว อาจมีการปรับเปลี่ยนตามความเหมาะสม

วันเดินทาง	ราคาผู้ใหญ่	พักเดี่ยว เดินทางคนเดียว จ่ายเพิ่ม
04 – 07 กรกฎาคม 2569	24,888	4,900
25 – 28 กรกฎาคม 2569	24,888	4,900

ราคาเด็กทารก 7,900 บาท ทารกต้องมีอายุไม่เกิน 2 ปีบริบูรณ์ ณ วันเดินทางไปและกลับ
ไม่สามารถยกเลิกการเดินทางได้ เนื่องจากเป็นราคาโปรโมชั่น

ไม่รวมค่าทิปคนขับรถ และมีคฤเทศก์ท้องถิ่นท่านละ 2,000 บาท/ทริป/ท่าน

ชำระ ณ สนามบินวันแรกของการเดินทาง เด็กและผู้ใหญ่จ่ายเท่ากัน (ยกเว้นเฉพาะเด็กทารก)

อัตราค่าบริการนี้รวม

1. ค่าตัวโดยสารเครื่องบินไป-กลับ ชั้นประหยัดพร้อมค่าภาษีสนามบินทุกแห่งตามรายการทัวร์ข้างต้น (ตัวกรุ๊ปไม่สามารถ Upgrade ที่นั่งเป็น Business Class ได้ และต้องเดินทางไป-กลับพร้อมตัวกรุ๊ปเท่านั้นไม่สามารถเลื่อนวันได้)
2. ค่าที่พักห้องละ 2-3 ท่าน ตามโรงแรมที่ระบุไว้ในรายการหรือ ระดับใกล้เคียงกัน
3. ภาษีที่พัก 3 ท่านถ้าวันที่เข้าพักห้องโรงแรม ไม่มีห้อง TRP(3ท่าน) อาจจำเป็นต้องแยกพัก 2 ห้อง (มีค่าใช้จ่ายพักเดี่ยวเพิ่ม)กรณีห้องพักในเมืองที่ระบุไว้ในโปรแกรมมีเทศกาลวันหยุด มีงานแฟร์ต่าง ๆ บริษัทขอจัดที่พักในเมืองใกล้เคียงแทน
4. ค่าอาหาร ค่าเข้าชม และ ค่ายานพาหนะทุกชนิด ตามที่ระบุไว้ในรายการทัวร์ข้างต้น
5. เจ้าหน้าที่บริษัท ฯ คอยอำนวยความสะดวกตลอดการเดินทาง
6. ค่าน้ำหนักกระเป๋า สัมภาระโหลดใต้ท้องเครื่อง 20 กิโลกรัม ถูกรับขึ้นเครื่องได้ 7 กิโลกรัมและค่าประกันวินาศภัยเครื่องบินตามเงื่อนไขของแต่ละสายการบินที่มีการเรียกเก็บ และกรณีสัมภาระเกินท่านต้องเสียค่าปรับตามที่สายการบินเรียกเก็บ
7. ค่าประกันอุบัติเหตุตามกรมธรรม์วงเงิน 1,000,000 บาท ค่ารักษาพยาบาล ตามเงื่อนไขของบริษัทฯประกันภัยที่บริษัททำไว้ทั้งนี้ขอมอบอยู่ในข้อจำกัดที่มีการตกลงไว้กับบริษัทประกันชีวิต ทุกกรณี ต้องมีใบเสร็จและเอกสารรับรองทางการแพทย์ จากหน่วยงานที่เกี่ยวข้อง
8. ค่าประกันสุขภาพ
9. สนามบิน และค่าภาษีน้ำมันตามรายการทัวร์
10. ค่ารถปรับอากาศนำเที่ยวตามระบุไว้ในรายการ พร้อมคนขับรถ (กฎหมายไม่อนุญาตให้คนขับรถเกิน 12 ชม./วัน)

อัตราค่าบริการนี้ไม่รวม

1. ค่า Vat 7% และ ค่าภาษีหัก ณ ที่จ่าย 3%
2. ค่าทำหนังสือเดินทางไทย และเอกสารต่างตัวต่างๆ
3. ค่าใช้จ่ายอื่นๆ ที่นอกเหนือจากรายการระบุ อาทิเช่น ค่าอาหาร เครื่องดื่ม ค่าซักรีด ค่าโทรศัพท์ เป็นต้น
4. ค่าภาษีทุกรายการคิดจากยอดบริการ, ค่าภาษีเดินทาง (ถ้ามีการเรียกเก็บ)
5. ค่าภาษีน้ำมันที่สายการบินเรียกเก็บเพิ่มภายหลังจากทางบริษัทฯได้ออกตัวเครื่องบิน และได้ทำการขายโปรแกรมไปแล้ว
6. ค่าพนักงานยกกระเป๋าที่โรงแรม
7. **ไม่รวมค่าทิปไกด์ท้องถิ่น คนขับรถ ท่านละ 2,000 บาท/ท่าน** สำหรับหัวหน้าทัวร์แล้วแต่ความประทับใจและน้ำใจจากท่าน

เงื่อนไขการให้บริการ

1. คณะจองจำนวนผู้ใหญ่ 15 ท่านขึ้นไป ออกเดินทาง (มีหัวหน้าทัวร์)
2. คณะจองจำนวนผู้ใหญ่ 11 – 14 ท่าน ออกเดินทาง (ไม่มีหัวหน้าทัวร์ แต่มีไกด์พูดไทยได้ รอรับที่สนามบิน)
3. คณะจองจำนวนผู้ใหญ่น้อยกว่า 10 ท่าน ไม่ออกเดินทาง กรณีไม่ถึงจำนวนดังกล่าว
 - เลื่อน หรือยกเลิกการเดินทาง โดยทางบริษัทจะทำการแจ้งให้ท่านทราบล่วงหน้าก่อนการเดินทาง 15 วัน
 - หรือขอสงวนสิทธิในการปรับราคาค่าบริการเพิ่ม (ในกรณีที่ผู้เดินทางไม่ถึง 15 ท่านและท่านยังประสงค์เดินทางต่อ) โดยทางบริษัทจะทำการแจ้งให้ท่านทราบก่อนล่วงหน้า

ในกรณีที่ลูกค้าต้องออกตัวโดยสารถภายในประเทศ กรุณาติดต่อเจ้าหน้าที่ของบริษัทฯ ก่อนทุกครั้ง มิฉะนั้นทางบริษัทจะไม่รับผิดชอบใดๆ ทั้งสิ้น

การจองทัวร์และชำระค่าบริการ

1. กรุณาชำระค่ามัดจำ **ท่านละ 10,000 บาท**
2. ค่าทัวร์ส่วนที่เหลือชำระ 25 วันก่อนออกเดินทาง กรณีบริษัทฯ ต้องออกตัวหรือวีซ่าออกใกล้วันเดินทางท่านจำเป็นต้องชำระค่าทัวร์ส่วนที่เหลือตามที่บริษัทกำหนดแจ้งเท่านั้น

****สำคัญ**** สำเนาหน้าพาสปอร์ตผู้เดินทาง (จะต้องมีอายุเหลือมากกว่า 6 เดือนก่อนหมดอายุ นับจากวันเดินทางไป-กลับและจำนวนหน้าหนังสือเดินทางต้องเหลือว่างสำหรับติดวีซ่าไม่ต่ำกว่า 3 หน้า) ****** กรุณาตรวจสอบก่อนส่งให้บริษัท มิฉะนั้นทางบริษัทจะไม่รับผิดชอบกรณีพาสปอร์ตหมดอายุ ****** กรุณาส่งพร้อมพร้อมหลักฐานการโอนเงินมัดจำ

เงื่อนไขการยกเลิก

- ยกเลิกก่อนการเดินทางตั้งแต่ 30 วันขึ้นไป คืนเงินค่าทัวร์โดยหักค่าใช้จ่ายที่เกิดขึ้นจริง
 - ยกเลิกก่อนการเดินทาง 15-29 วัน ยึดเงิน 50% จากยอดที่ลูกค้าชำระมา และเก็บค่าใช้จ่ายที่เกิดขึ้นจริง(ถ้ามี)
 - ยกเลิกก่อนการเดินทางน้อยกว่า 15 วัน ขอสงวนสิทธิ์ยึดเงินเต็มจำนวน
- *กรณีมีเหตุยกเลิกทัวร์ โดยไม่ใช่ความผิดของบริษัททัวร์ คืนเงินค่าทัวร์โดยหักค่าใช้จ่ายที่เกิดขึ้นจริง(ถ้ามี)
*ค่าใช้จ่ายที่เกิดขึ้นจริง เช่น ค่ามัดจำตัวเครื่องบิน โรงแรม ค่าวีซ่า และค่าใช้จ่ายจำเป็นอื่นๆ

หมายเหตุ : กรุณาอ่านศึกษารายละเอียดทั้งหมดก่อนทำการจอง เพื่อความถูกต้องและความเข้าใจตรงกันระหว่างท่านลูกค้าและบริษัทฯ และเมื่อท่านตกลงชำระเงินมัดจำหรือค่าทัวร์ทั้งหมดกับทางบริษัทฯ แล้ว ทางบริษัทฯ จะถือว่าท่านได้ยอมรับเงื่อนไขข้อตกลงต่างๆทั้งหมด

1. บริษัทฯ ขอสงวนสิทธิ์ที่จะเลื่อนการเดินทางหรือปรับราคาค่าบริการขึ้นในกรณีที่ผู้ร่วมคณะไม่ถึง 10 ท่าน
2. ขอสงวนสิทธิ์การเก็บค่าน้ำมันและภาษีสนามบินทุกแห่งเพิ่ม หากสายการบินมีการปรับขึ้นก่อนวันเดินทาง
3. บริษัทฯ ขอสงวนสิทธิ์ในการเปลี่ยนเที่ยวบิน โดยไม่ต้องแจ้งให้ทราบล่วงหน้าอันเนื่องจากสาเหตุต่างๆ
4. บริษัทฯ จะไม่รับผิดชอบใดๆ ทั้งสิ้น หากเกิดกรณีความล่าช้าจากสายการบิน, การยกเลิกบิน, การประท้วง, การนัดหยุดงาน, การก่อการจลาจล, ภัยธรรมชาติ, การนำสิ่งของผิดกฎหมาย ซึ่งอยู่นอกเหนือความรับผิดชอบของบริษัทฯ

5. บริษัทฯ จะไม่รับผิดชอบใดๆ ทั้งสิ้น หากเกิดสิ่งของสูญหาย อันเนื่องเกิดจากความประมาทของท่าน, เกิดจากการโจรกรรม และอุบัติเหตุจากความประมาทของนักท่องเที่ยวเอง
6. เมื่อท่านตกลงชำระเงินมัดจำหรือค่าทัวร์ทั้งหมดกับทางบริษัทฯ แล้ว ทางบริษัทฯ จะถือว่าท่านได้ยอมรับเงื่อนไขข้อตกลงต่างๆทั้งหมด
7. รายการนี้เป็นเพียงข้อเสนอที่ต้องได้รับการยืนยันจากบริษัทฯ อีกครั้งหนึ่ง หลังจากได้สำรองโรงแรมที่พักในต่างประเทศเรียบร้อยแล้ว โดยโรงแรมจัดในระดับใกล้เคียงกัน ซึ่งอาจจะปรับเปลี่ยนตามที่ระบุในโปรแกรม
8. การจัดการเรื่องห้องพัก เป็นสิทธิของโรงแรมในการจัดห้องให้กับกรุ๊ปที่เข้าพัก โดยมีห้องพักสำหรับผู้สูบบุหรี่ / ปลอดบุหรี่ได้ โดยอาจจะขอเปลี่ยนห้องได้ตามความประสงค์ของผู้ที่พัก ทั้งนี้ขึ้นอยู่กับความพร้อมให้บริการของโรงแรม และไม่สามารถรับประกันได้
9. กรณีผู้เดินทางต้องการความช่วยเหลือเป็นพิเศษ อาทิเช่น ใช้วีวีแซร์ กรุณาแจ้งบริษัทฯ อย่างน้อย 14 วันก่อนการเดินทาง มิฉะนั้นบริษัทฯ ไม่สามารถจัดการได้ล่วงหน้าได้
10. มัคคุเทศก์ พนักงานและตัวแทนของผู้จัด ไม่มีสิทธิในการให้คำสัญญาใด ๆ ทั้งสิ้นแทนผู้จัด นอกจากมีเอกสารลงนามโดยผู้มีอำนาจของผู้จัดกำกับเท่านั้น ผู้จัดจะไม่รับผิดชอบต่อค่าใช้จ่ายต่างๆ ได้เนื่องจากการเป็นการเหมาจ่ายกับตัวแทนต่างๆ ในกรณีที่ผู้เดินทางไม่ผ่านการพิจารณาในการตรวจคนเข้าเมือง-ออกเมือง ไม่ว่าจะป็นกองตรวจคนเข้าเมืองหรือกรมแรงงานของทุกประเทศในรายการท่องเที่ยว อันเนื่องมาจากการกระทำที่ส่อไปในทางผิดกฎหมาย การหลบหนี เข้าออกเมือง เอกสารเดินทางไม่ถูกต้อง หรือ การถูกปฏิเสธในกรณีอื่นๆ